

Pakiet "OPERAT FB" v. 8.7.2/2021 r. - oprogramowanie do modelowania rozprzestrzeniania się zanieczyszczeń w powietrzu atmosferycznym dla źródeł istniejących i projektowanych, stosujące metodykę obliczeń zawartą w rozporządzeniu M.Ś. w sprawie wartości odniesienia niektórych substancji w powietrzu (Dz.U. 16/10).

Pakiet posiada atest Instytutu Ochrony Środowiska - pismo znak BA/147/96.

Opracowanie: mgr inż. Ryszard Samoć [www.proeko-rs.pl](http://www.proeko-rs.pl)

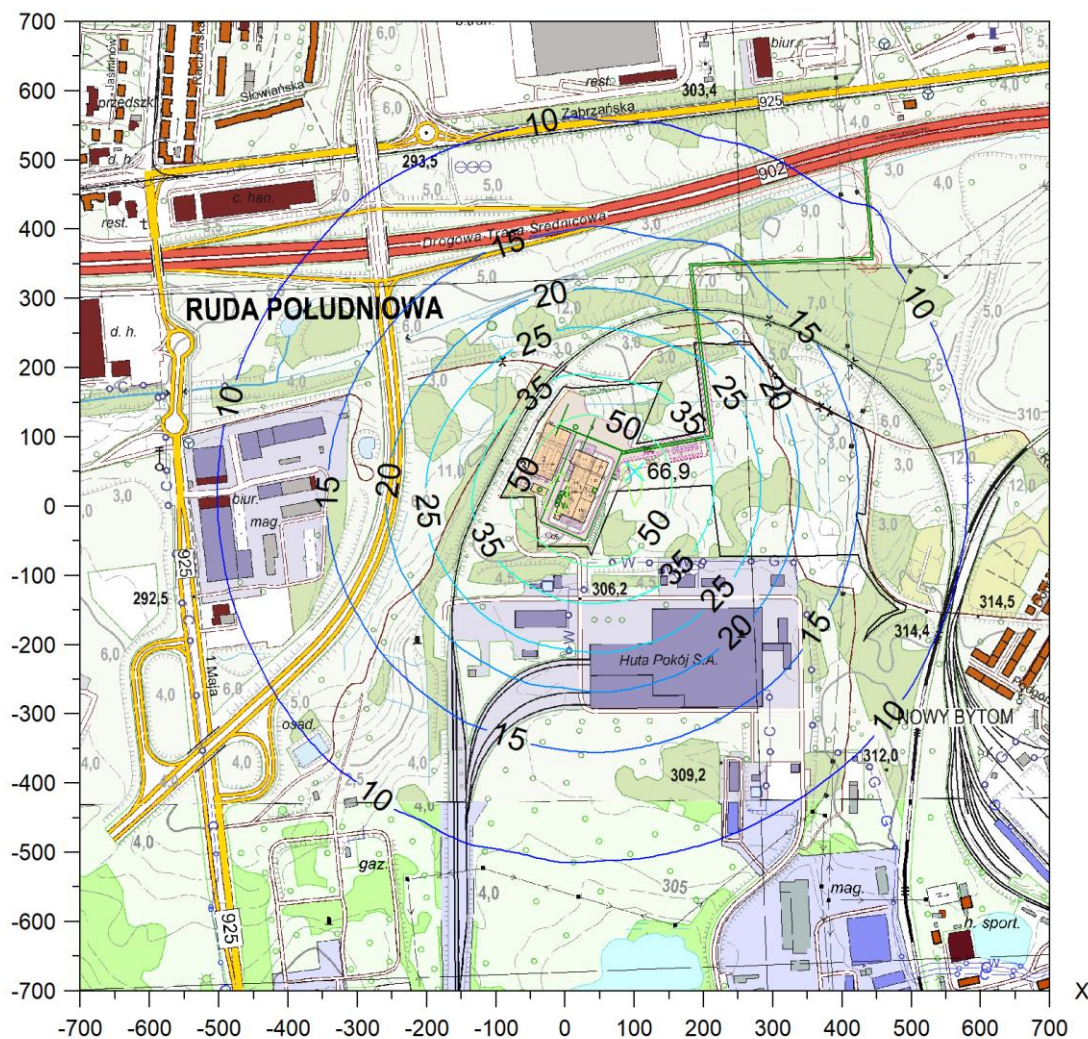
Użytkownik programu: SAVONA PROJECT Sp. z o.o., licencja: 732/OW/14

Zakład: Ekologiczne Centrum Odzysku Energii (ECOE) w Rudzie Śląskiej

## Izolinie stężeń maksymalnych pyłu PM-10 $\mu\text{g}/\text{m}^3$ (dopuszcz. $280 \mu\text{g}/\text{m}^3$ )



Y



Legenda

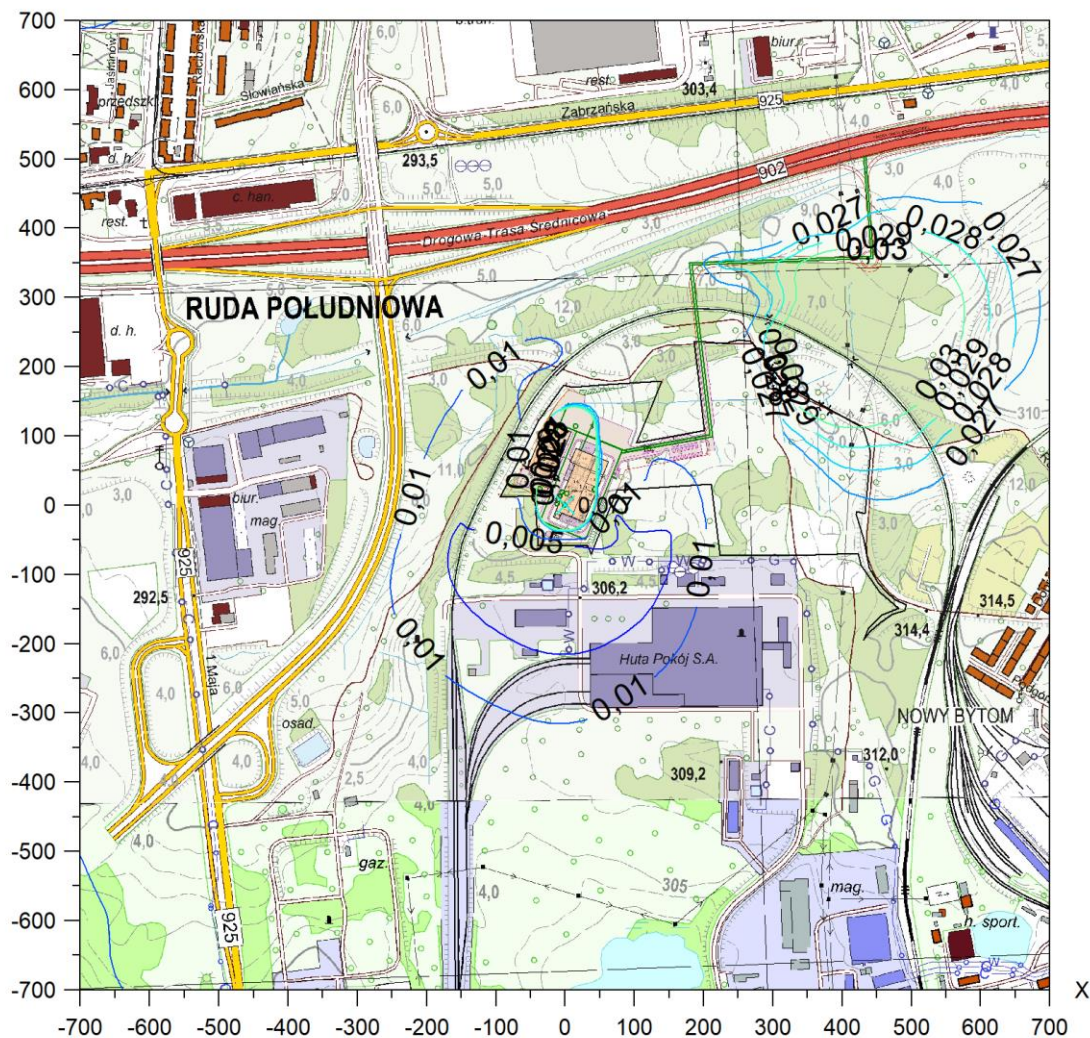
Granice zakładu



# Izolinie stężeń średnich pyłu PM-10 $\mu\text{g}/\text{m}^3$ (dyspoz. $13 \mu\text{g}/\text{m}^3$ )



Y



Legenda

Granice zakładu

# Izolinie stężeń maksymalnych dwutlenku siarki $\mu\text{g}/\text{m}^3$ (dopuszcz. $350 \mu\text{g}/\text{m}^3$ )



Y



Legenda

Granice zakładu



# Izolinie stężeń średnich dwutlenku siarki $\mu\text{g}/\text{m}^3$ (dyspoz. $9 \mu\text{g}/\text{m}^3$ )



Y



Legenda

Granice zakładu

# Izolinie stężeń maksymalnych tlenków azotu $\mu\text{g}/\text{m}^3$ (dopuszcz. $200 \mu\text{g}/\text{m}^3$ )



Y



Legenda

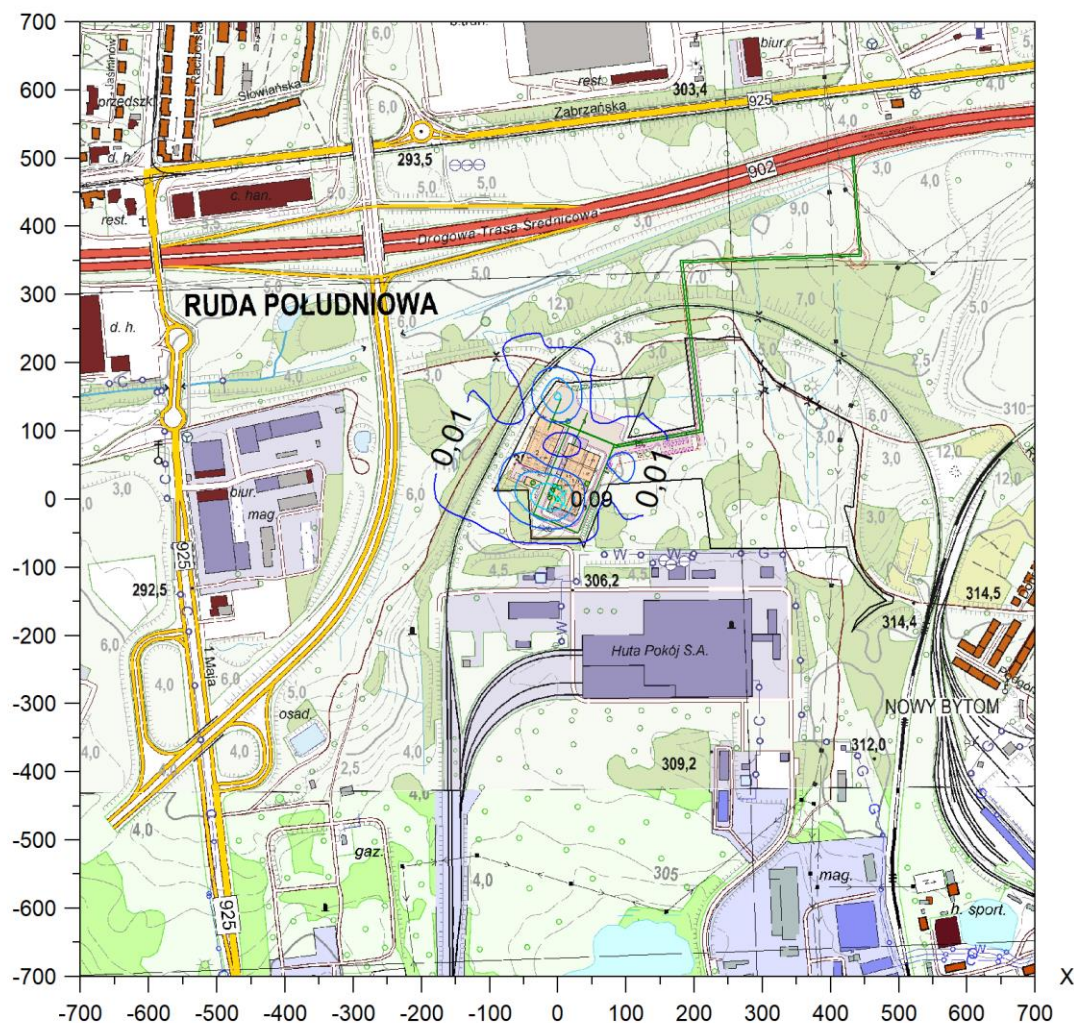
Granice zakładu



# Izolinie częstości przekroczeń stężeń jednogodzinnych $200 \mu\text{g}/\text{m}^3$ tlenków azotu, % ( dopuszcz. 0,2 %)



Y



Legenda

Granice zakładu

# Izolinie stężeń średnich tlenków azotu $\mu\text{g}/\text{m}^3$ (dyspoz. $10 \mu\text{g}/\text{m}^3$ )



Y



Legenda

Granice zakładu

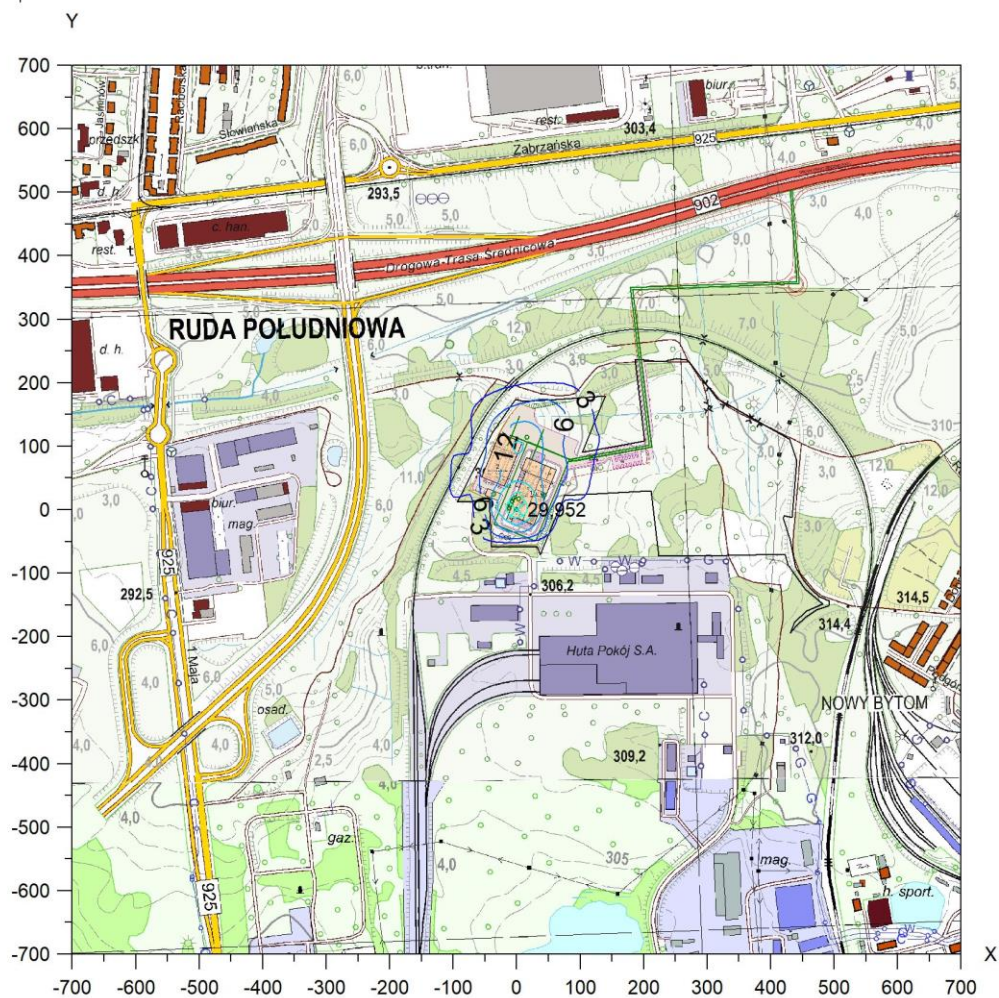








# Izolinie stężeń średnich tlenku węgla $\mu\text{g}/\text{m}^3$



# Izolinie stężeń maksymalnych arsenu $\mu\text{g}/\text{m}^3$ (dopuszcz. $0,2 \mu\text{g}/\text{m}^3$ )



Y



Legenda

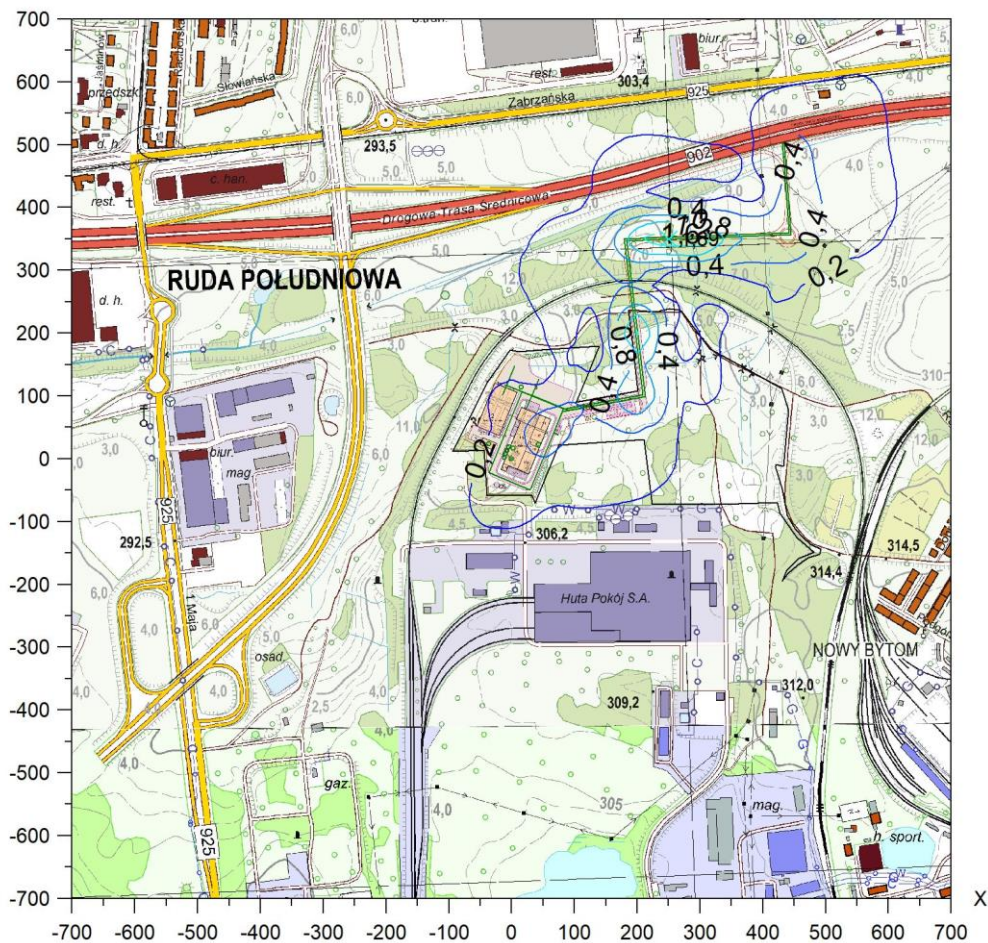
Granice zakładu



# Izolinie stężeń maksymalnych benzenu $\mu\text{g}/\text{m}^3$ (dopuszcz. $30 \mu\text{g}/\text{m}^3$ )



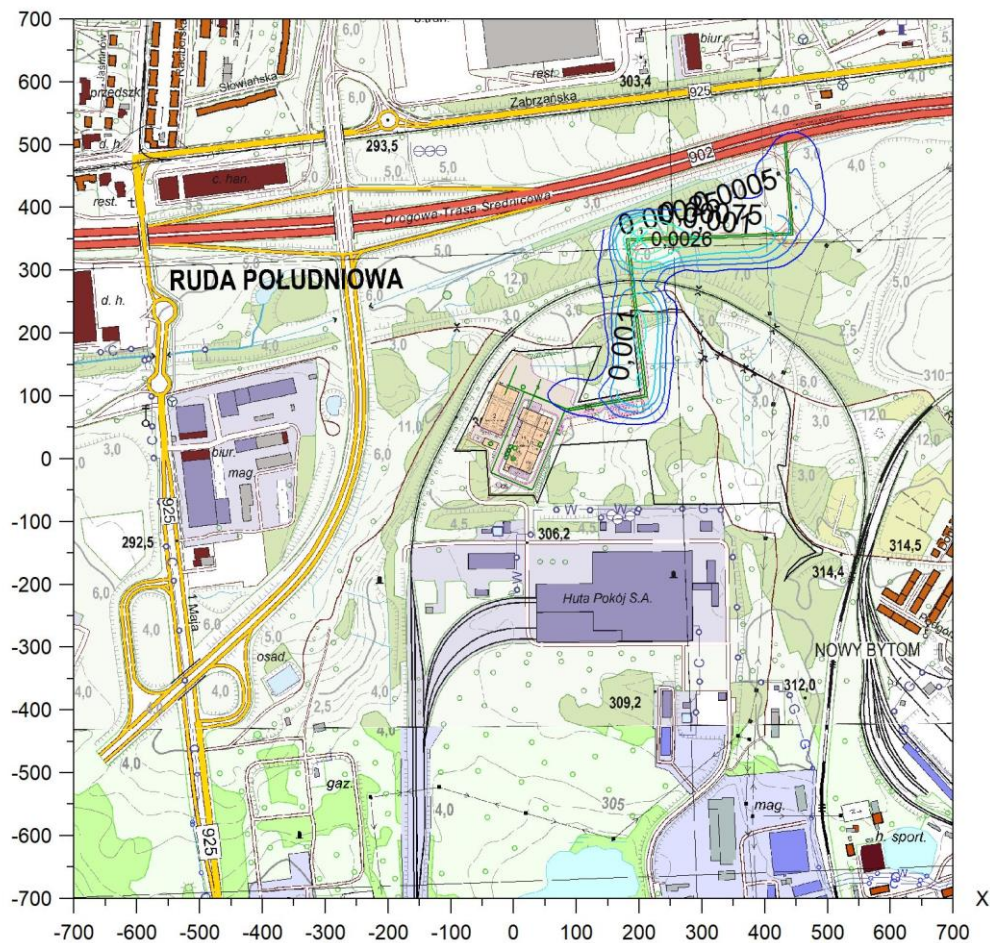
Y



# Izolinie stężeń średnich benzenu $\mu\text{g}/\text{m}^3$ (dyspoz. $4 \mu\text{g}/\text{m}^3$ )



Y



Legenda  
Granice zakładu



# Izolinie stężeń maksymalnych niklu $\mu\text{g}/\text{m}^3$ (dopuszcz. $0,23 \mu\text{g}/\text{m}^3$ )



Y



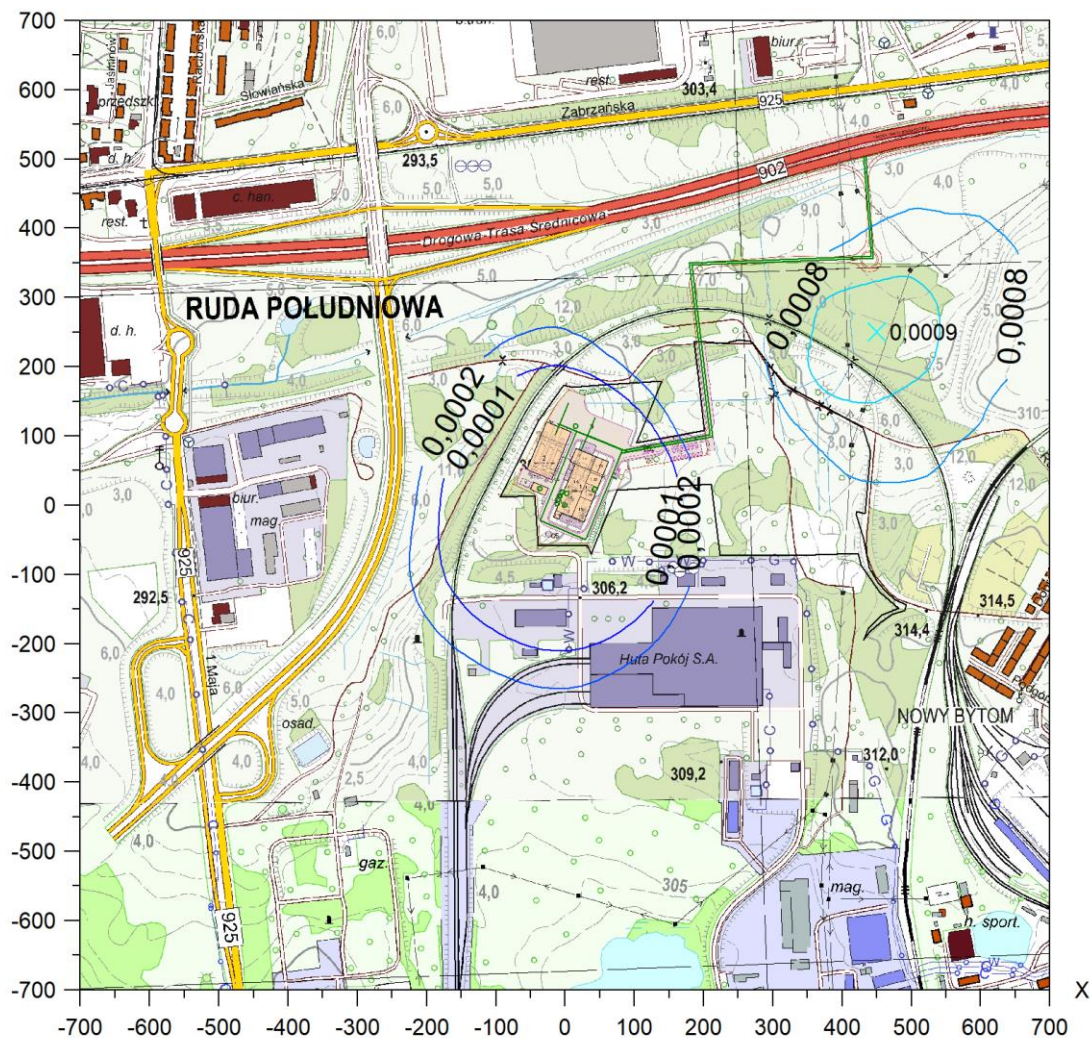
Legenda

Granice zakładu

# Izolinie stężeń średnich niklu $\mu\text{g}/\text{m}^3$ (dyspoz. $0,0181 \mu\text{g}/\text{m}^3$ )



Y



Legenda

Granice zakładu



# Izolinie stężeń maksymalnych odorów ou/m<sup>3</sup> (dopuszcz. 1 ou/m<sup>3</sup>)



Y



Legenda

Granice zakładu

# Izolinie stężeń średnich odorów $\text{ou}/\text{m}^3$ (dyspoz. $0,9 \text{ ou}/\text{m}^3$ )



Y



Legenda

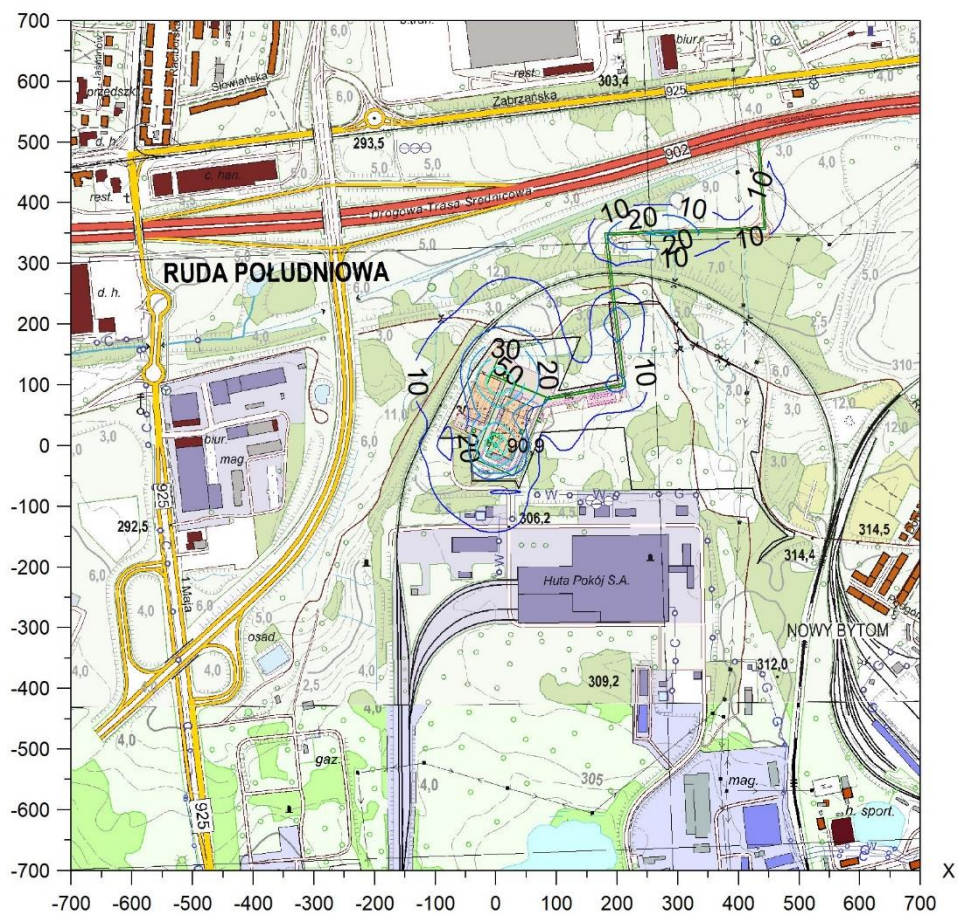
Granice zakładu



# Izolinie stężeń maksymalnych węglowodorów alifatycznych $\mu\text{g}/\text{m}^3$ (dopuszcz. $3000 \mu\text{g}/\text{m}^3$ )



Y



Legenda  
Granice zakładu

# Izolinie stężeń średnich węglowodorów alifatycznych $\mu\text{g}/\text{m}^3$ (dyspoz. 900 $\mu\text{g}/\text{m}^3$ )



Y

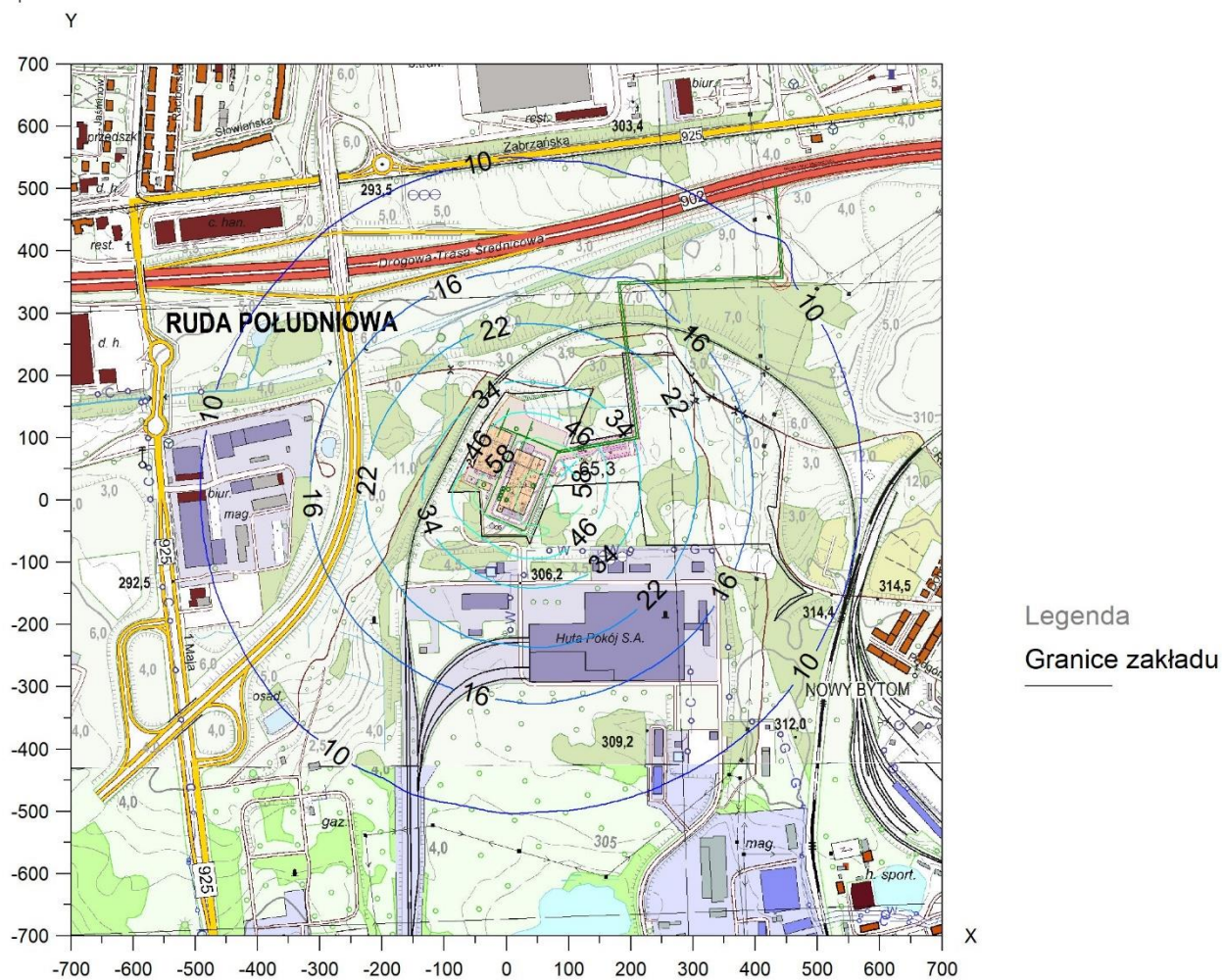


Legenda

Granice zakładu



# Izolinie stężeń maksymalnych pyłu zawieszonego PM 2,5 $\mu\text{g}/\text{m}^3$



# Izolinie stężeń średnich pyłu zawieszonego PM 2,5 $\mu\text{g}/\text{m}^3$ (dyspoz. 0 $\mu\text{g}/\text{m}^3$ )



Y



Legenda

Granice zakładu